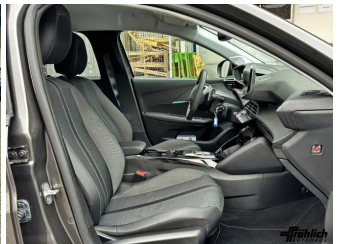


PEUGEOT 208

Vorfürswagen

Druckdatum: 03.12.2024



Fahrzeugnummer: OE-N-PC243_7030

Preis: 20.290 € MwSt. ausweisbar

Fahrzeugdaten

Aufbauart	Kleinwagen
Erstzulassung	04/2023
Fahrzeugart	Vorfürswagen
Farbe	Grau (Platinum Grau Metallic)
Getriebe	Automatik
Kilometerstand	10.000 km
Kraftstoffart	Benzin
Leistung	74 kW (101 PS)

Verbrauch und Umwelt

Energieverbrauch (kombiniert)	5,5 l/100km
CO ₂ -Emissionen (kombiniert)	124 g/km
CO ₂ -Emissionen (gewichtet, kombiniert)	124 g/km
CO ₂ -Klasse	D

Autohaus Fröhlich GmbH Ostendstrasse
Ostendstr. 154 · 90441 Nürnberg
Tel.: 0911-95408-40 · Fax: · info@autohaus-froehlich.de

Für die inhaltliche Richtigkeit der Darstellung wird keine Haftung übernommen. Es handelt sich nicht um ein konkretes annahmefähiges Angebot. Zwischenverkauf der Produkte vorbehalten. Verbindliche Informationen nur bei Ihrem Partner Autohaus Fröhlich GmbH Ostendstrasse.

Ausstattung

- Abstandswarner
- Antiblockiersystem (ABS)
- ASR
- Berganfahrhilfe
- Bordcomputer
- E10 geeignet
- Einparkhilfe Kamera
- Elektr. Fensterheber
- Elektron. Stabilitätsprogramm (ESP)
- Garantie
- Isofix Kindersitzhalterung
- Lederlenkrad
- LED-Tagfahrlicht
- Metallic
- MP3-Schnittstelle
- Multifunktionslenkrad
- Radio
- Reifendruckkontrolle
- Servolenkung
- Spurhalteassistent
- Tagfahrlicht
- Touchscreen
- Verkehrszeichenerkennung
- Android Auto
- Apple CarPlay
- Außenspiegel elektrisch
- Bluetooth Freisprecheinrichtung
- DAB+
- Einparkhilfe
- Einparkhilfe Sensoren hinten
- Elektr. Seitenspiegel
- Freisprecheinrichtung
- Innenspiegel autom. abblendend
- Klimaautomatik
- LED-Scheinwerfer
- Lichtautomatik
- Mittelarmlehne
- Müdigkeitswarnsystem
- Mwst. ausweisbar
- Regensensor
- Rückfahrkamera
- Sitzheizung
- Start Stop Automatik
- Tempomat
- USB-Anschluss
- Wegfahrsperre

Autohaus Fröhlich GmbH Ostendstrasse

Ostendstr. 154 · 90441 Nürnberg

Tel.: 0911-95408-40 · Fax: · info@autohaus-froehlich.de

Beschreibung

- Active Safety Brake Plus
- Sitzheizung vorn
- Lackierung: Sonderlackierung Metallic
- Außenspiegel anklappbar
- Außenspiegel verstellb. u. beh.(2)
- Digitales Kombiinstrument mit hochauflös
- Einparkhilfe hinten
- Feststellbremse elektrisch
- Frontkollisionswarner
- Geschwindigkeitsregelanlage u. Begrenzer
- Getriebe:8-Stufen-Automatikgetriebe EAT8
- Innenspiegel automatisch abblendbar
- Lenkrad: Multifunktionslederlenkrad
- Lenksäule: höhen- und tiefenverstellbar
- Müdigkeitswarner
- Notbremsassistent
- Radiozubehör: Mirror Screen
- Rückfahrkamera
- Spurhalteassistent, mit Lenkeingriff
- ABS
- ESP mit ASR
- Ablagefach mit Smartphone-Halterung
- Active Safety Brake
- Airbag Fahrer- und Bei.seiteFull-Size
- Airbag: Seitenairbag vorn
- Airbag: Vorhangairbags vorn und hinten
- Auspuff mit verchromten Endrohren
- Außenspiegelkappen schwarz
- Berganfahrhilfe
- Blende zwischen den Heckleuchten in
- Blinkleuchten mit Spurwechsel-Tippfunkti
- Bordcomputer
- Bremsleuchte, dritte
- Deckenleuchte vorn, 2 Leselampen vorn
- Digitaler Radioempfang DAB +
- Drehzahlmesser
- Dreipunkt-Sicherheitsgurte vorn/hinten
- EBV (Elektronische Bremskradtverteilung)
- Eco-LED-Scheinwerfer
- Fahrmodischalter Eco und Sport
- Fensterheber elektrisch vorne
- Fensterheber elektrisch, hinten
- Follow-me-home-Funktion (automatisch)
- Frontscheibe geräuschkämmend
- Getränkehalter in der Mittelkonsole
- Heckscheibe beheizbar
- Heckscheibenwischer
- Heckschürze in Schwarz
- Heckspoiler schwarz glänzend
- Kartentaschen an den Vordersitzlehnen
- Kindersicherung manuell
- Klimaautomatik
- Kopfstützen (5)
- Kühlergrill mit Chromapplikationen

Autohaus Fröhlich GmbH Ostendstrasse

Ostendstr. 154 · 90441 Nürnberg

Tel.: 0911-95408-40 · Fax: · info@autohaus-froehlich.de

PEUGEOT 208

Druckdatum: 03.12.2024

Vorfürswagen

- LED-Heckleuchten
- LED-Tagfahrlicht
- Lichtsensor
- Mittelarmlehnen vorne
- Multifunktionaler Touchscreen mit 7
- Partikelfilter: OPF Ottopartikelfilter
- Pollenfilter
- Polster: Stoff/Kunstleder (Cozy)
- Radio: Audioanlage RCC
- Regensensor
- Reifendruckkontrollsystem
- Reifenpannenset
- Räder: Leichtmetallfelgen Soho 16
- Rücksitzlehne geteilt umklappbar
- Seiten- und Heckscheibe stärker getönt
- Servolenkung, elektrisch
- Sitz: Fahrer höhenverstellbar
- Steckdose 12 Volt im Kofferraum
- Stop&Start-System
- Türgriffe in Wagenfarbe lackiert
- Türverriegelung automatisch beim Anfahren
- Verkehrsschilderkennung
- Wegfahrsperr
- Zentralverriegelung mit Fernbedienung

Unsere Ansprechpartner für Sie sind:

Herr Manuel Ramirez Tel.: 0911-95408-85
manuel.ramirez@autohaus-froehlich.de

Bei uns kaufen Sie Fröhlich Gebrauchtwagen!

Wir sind offizieller Peugeot, Peugeot Professional und Mitsubishi Vertragspartner.

Gerne erstellen wir Ihnen eine individuelle Finanzierung, sowie ein Leasingangebot, gerne auch ohne Anzahlung, gemäß den Bedingungen der Stellantis-Bank Neu-Isenburg oder der MKG-Bank Flörsheim.

Inzahlungnahme Ihres Fahrzeuges gerne möglich.

Wichtiger Hinweis ? Wichtige Information trotz sorgfältiger Überprüfung aller Details in unserem Angebot kann es vorkommen, dass sich Fehler einschleichen. Teilweise werden diese durch Übertragungsfehler in den Systemen der verschiedenen Plattformanbieter verursacht. Daher möchten wir darauf hinweisen, dass sich alle Angaben ohne Gewähr verste

Autohaus Fröhlich GmbH Ostendstrasse

Ostendstr. 154 · 90441 Nürnberg

Tel.: 0911-95408-40 · Fax: · info@autohaus-froehlich.de