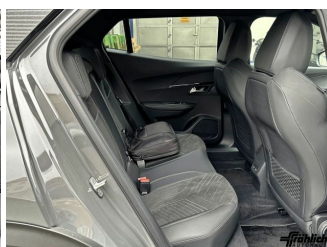
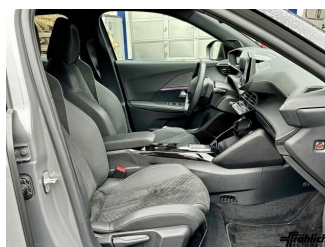


PEUGEOT 2008

Vorfühwagen

Druckdatum: 14.05.2026



Fahrzeugnummer: OE-N-PM1002E_7031

Preis: 25.390 € MwSt. ausweisbar

Fahrzeugdaten

Aufbauart	SUV / Geländewagen
Erstzulassung	01/2024
Fahrzeugart	Vorfühwagen
Farbe	Grau (Selenium Grau Metallic)
Getriebe	Automatik
Kilometerstand	18.000 km
Kraftstoffart	Elektro
Leistung	115 kW (156 PS)

Verbrauch und Umwelt

Energieverbrauch (kombiniert)	15,9 kWh/100km
CO ₂ -Emissionen (kombiniert)	0 g/km
CO ₂ -Emissionen (gewichtet, kombiniert)	0 g/km
CO ₂ -Klasse	A

Autohaus Fröhlich GmbH Gustav-Adolf-Strasse
 Gustav-Adolf-Str. 135 · 90441 Nürnberg
 Tel.: 0911-95408-0 · E-Mail: info@autohaus-froehlich.de

Für die inhaltliche Richtigkeit der Darstellung wird keine Haftung übernommen. Es handelt sich nicht um ein konkretes annahmefähiges Angebot. Zwischenverkauf der Produkte vorbehalten. Verbindliche Informationen nur bei Ihrem Partner Autohaus Fröhlich GmbH Gustav-Adolf-Strasse.

Ausstattung

- Abstandswarner
- Antiblockiersystem (ABS)
- ASR
- Berganfahrhilfe
- Bordcomputer
- Dachreling
- Einparkhilfe Kamera
- Einparkhilfe Sensoren vorne
- Elektr. Seitenspiegel
- Fernlichtassistent
- Innenspiegel autom. abblendend
- Keyless Go
- Lederlenkrad
- LED-Tagfahrlicht
- Metallic
- MP3-Schnittstelle
- Multifunktionslenkrad
- Radio
- Reifendruckkontrolle
- Servolenkung
- Spurhalteassistent
- Tempomat
- USB-Anschluss
- Wegfahrsperre
- Android Auto
- Apple CarPlay
- Außenspiegel elektrisch
- Bluetooth Freisprecheinrichtung
- DAB+
- Einparkhilfe
- Einparkhilfe Sensoren hinten
- Elektr. Fensterheber
- Elektron. Stabilitätsprogramm (ESP)
- Garantie
- Isofix Kindersitzhalterung
- Klimaautomatik
- LED-Scheinwerfer
- Lichtautomatik
- Mittelarmlehne
- Müdigkeitswarnsystem
- Mwst. ausweisbar
- Regensensor
- Rückfahrkamera
- Sprachsteuerung
- Tagfahrlicht
- Touchscreen
- Verkehrszeichenerkennung

Autohaus Fröhlich GmbH Gustav-Adolf-Strasse

Gustav-Adolf-Str. 135 · 90441 Nürnberg

Tel.: 0911-95408-0 · E-Mail: info@autohaus-froehlich.de

Beschreibung

- Außenspiegel anklappbar
- Berganfahrhilfe
- Digi 3D-Kombiinstrument 10-Bildsch
- Einparkhilfe hinten
- Einparkhilfe vorn, akustisch und visuell
- Fernlichtassistent
- Feststellbremse elektrisch
- Frontkollisionswarner
- Full-LED-Scheinwerfer
- Tempomat
- Klimaautomatik (2-Zonen) inkl Aktivkohle
- Lackierung: Metallic Selenium Grau
- Lenkrad: Multifunktionslederlenkrad
- Lichtsensor
- Notbremsassistent
- On-Board-Charger 7, 4 kW
- Peugeot Connect Box
- Rückfahrkamera mit 180-Umgebungsansicht
- Spurhalteassistent, mit Lenkeingriff
- ABS
- ESP mit ASR
- e-Logo auf den Kotflügeln und e2008-
- 3-Pu.-Sicherheitsgurte auf allen Plätzen
- Ablagefach mit Smartphone-Halterung
- Active Safety Brake
- Airbags (6)
- Akustischer Fußgängerwarner (AVAS)
- Außenspiegel mit LED-Zugangsbeleuchtung
- Außenspiegel verstellb. u. beh.(2)
- Außenspiegelkappen in schwarz
- Blende zwischen den Rückleuchten Schwarz
- Blinkleuchten mit Spurwechsel-Tippfunkti
- Bordcomputer
- Bremsleuchte, dritte
- Combo-Anschluss (CCS)
- Dach Black-Diamond-Dach (Dach in Perla-N
- Dachhimmel in Schwarz
- Dachreling, schwarz
- Dekoreinlagen in Karbon-Optik
- EBV (Elektronische Bremskradtverteilung)
- Fahrmodischalter Eco, Normal und Sport
- Fensterheber elektrisch, vorn und hinten
- Follow-me-home-Funktion (automatisch)
- Frontschürzen in Grau
- Fußmatten vorn und hinten
- GT-Logo auf der Kofferraumklappe
- Getriebe: Direktantrieb
- Getränkehalter in der Mittelkonsole
- Heckscheibe beheizbar
- Heckscheibenwischer
- Heckschürze mit Einsatz in Grau
- Heckspoiler
- Induktive Ladestation (15W)
- Innenspiegel automatisch abblended

Autohaus Fröhlich GmbH Gustav-Adolf-Strasse

Gustav-Adolf-Str. 135 · 90441 Nürnberg

Tel.: 0911-95408-0 · E-Mail: info@autohaus-froehlich.de

PEUGEOT 2008

Druckdatum: 14.05.2026

Vorfürswagen

- Innenspiegel rahmenlos
- Kartentaschen an den Vordersitzlehnen
- Keyless-System Plus
- Kindersicherung
- Kopfstützen (2)
- Kopfstützen hinten, höhenverstellbar
- Kühlergrill mit vertikalen Appl. in WF
- LED-Ambientebeleuchtung am Armaturenbret
- LED-Beleuchtung in Weiß an der Mittelkon
- LED-Deckenleuchte und LED-Leselampen
- LED-Heckleuchten
- LED-Tagfahrlicht
- Lüftungsdüsen mit Umrandung in satiniert
- Make-up-Spiegel beleuchtet
- Mittelarmlehnen vorne
- Mode 3-Ladekabel
- Müdigkeitwarner mit Müdigkeitserkennung
- Pedalerie in Aluminium
- Polster - Kunstleder/Stoff Belomka
- Radhausverkleidungen in Schwarz
- Radio: Peugeot i-Connect
- Radiozubehör: Mirror Screen
- Regensensor
- Reifendruckkontrollsystem
- Reifenpannenset
- Räder: Leichtmetallfelgen Karakoy 17
- Scheibenbremsen rundum, vorn innenbelüft
- Schlüsselloses Startsystem
- Seitenscheiben in Reihe 2 und Heckschei.
- Servolenkung, elektrisch
- Sitz: Beifahrersitz höhenverstellbar
- Sitz: Fahrer höhenverstellbar
- Sitze: Rücksitzlehne 40/60 geteilt umkla
- Steckdose 12 Volt
- Türverriegelung automatisch beim Anfahr
- Verkehrsschilderkennung
- Vorkonditionierungsfunktion
- Wegfahrsperr
- Wärmepumpe
- Zentralverriegelung mit Fernbedienung
- Zierleisten in hochglänzendem Schwarz an
- Zwischenladeboden verstellbar

Unsere Ansprechpartner für Sie sind:

Frau Sevinc Sariyildiz Tel.: 0911-95408-86
sevinc.sariyildiz@autohaus-froehlich.de

Bei uns kaufen Sie Fröhlich Gebrauchtwagen!

Wir sind offizieller Peugeot, Peugeot Professional und Mitsubishi Vertragspartner.

Gerne erstellen wir Ihnen eine individuelle Finanzierung, sowie ein Leasingangebot, gerne auch ohne Anzahlung, gemäß den Bedingungen der Stellantis-Bank Neu-Isenburg oder der MKG-Bank Flörsheim.

Inzahlungnahme Ihres Fahrzeuges gerne möglich.

Autohaus Fröhlich GmbH Gustav-Adolf-Strasse
Gustav-Adolf-Str. 135 · 90441 Nürnberg
Tel.: 0911-95408-0 · E-Mail: info@autohaus-froehlich.de

PEUGEOT 2008

Vorführwagen

Druckdatum: 14.05.2026

Wichtiger Hinweis &ndash Wichtige Information trotz sorgfältiger Überprüfung aller Details in unserem Angebot kann es vorkommen, dass sich Fehler einschleichen. Teilweise werden diese durch Übertragungsfehler in den Systemen der verschiedenen Plattformanbieter verursacht. Daher möchten wir darauf hinweisen, dass sich alle Angaben ohne Gewähr

Autohaus Fröhlich GmbH Gustav-Adolf-Strasse
Gustav-Adolf-Str. 135 · 90441 Nürnberg
Tel.: 0911-95408-0 · E-Mail: info@autohaus-froehlich.de

Für die inhaltliche Richtigkeit der Darstellung wird keine Haftung übernommen. Es handelt sich nicht um ein konkretes annahmefähiges Angebot. Zwischenverkauf der Produkte vorbehalten. Verbindliche Informationen nur bei Ihrem Partner Autohaus Fröhlich GmbH Gustav-Adolf-Strasse.